

FICHA TÉCNICA

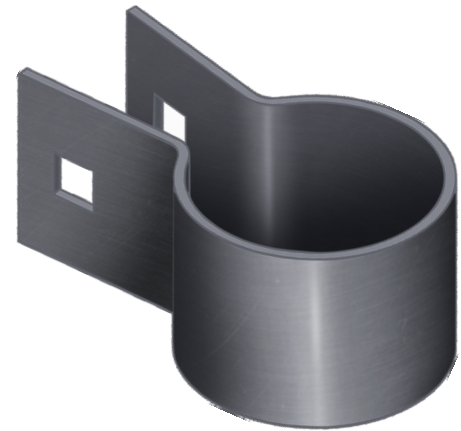
ABRAZADERA PARA INVERNADERO 1.660"



La Abrazadera se utiliza en la implementación de Macro-Túnel Invernadero para sujetar los tubos de acero que dan forma a la estructura del túnel de invernadero o estructura similar.

Fabricado con lámina galvanizada calibre 14 (33mm) para tubo de 1 3/8" (1.315) y con lámina galvanizada calibre 14 (42mm) para tubo de 1 5/8" (1.660). Se utilizan con tornillo cabeza coche de 5/16" x 1 1/4" galvanizado con tuerca.

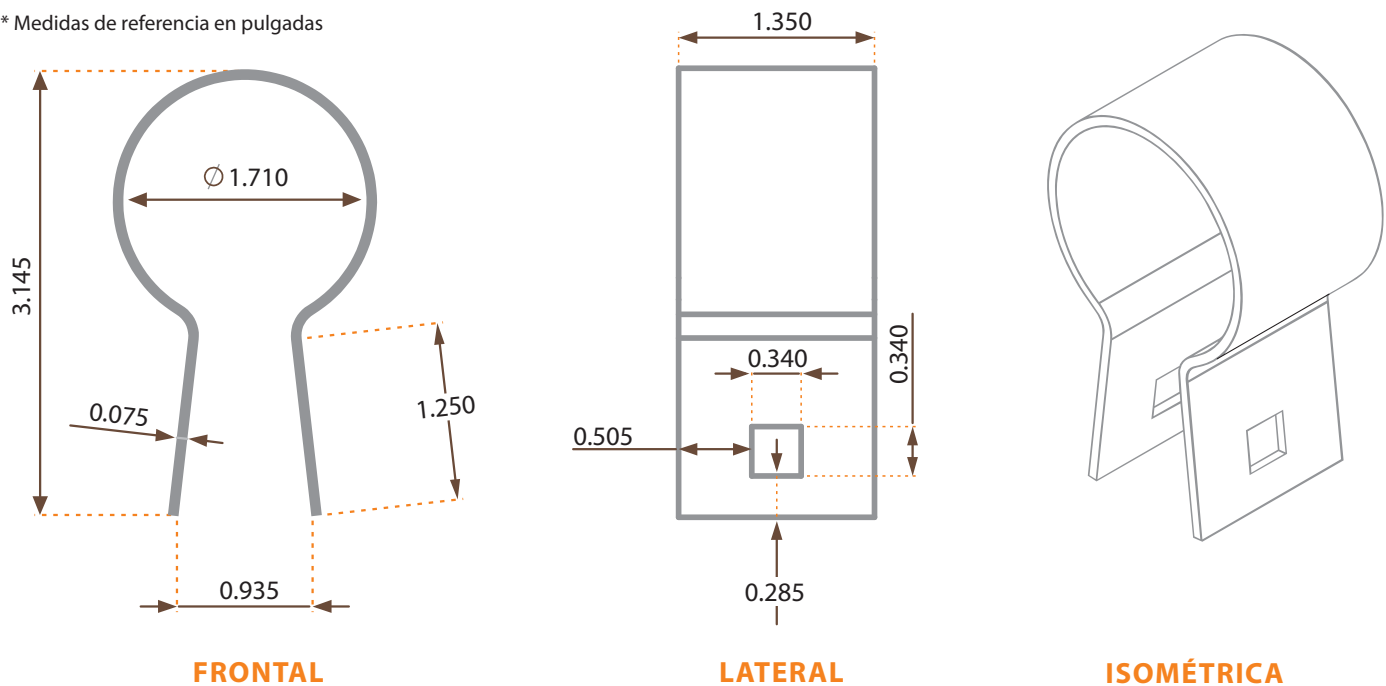
Su instalación es muy sencilla y ágil, proporcionando firmeza a las estructuras del Macro-túnel.



USO	CARACTERÍSTICAS	VENTAJAS
Invernaderos Macro-Túnel	Fácil instalación Otorga la firmeza necesaria en la instalación de Macro-Túnel	Larga durabilidad Instalación sencilla Agiliza proyectos

ESPECIFICACIONES

* Medidas de referencia en pulgadas



PRESENTACIONES

PUEDEN IR CON / SIN TORNILLO Y TUERCA:

